

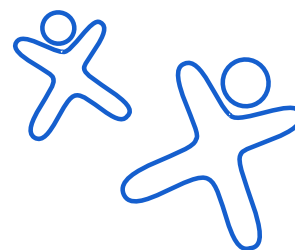
Praktická škola dvouletá – 78-62-C/02

ZŠ, MŠ a PŠ Kolín



Svým zaměřením podporuje praktická škola další rozvoj žáků s ohledem na jejich možnosti, zájmy a stupeň postižení. Důraz klade na praktické činnosti v předmětech: příprava pokrmů, ruční a dílenské práce, rodinná a zdravotní výchova. Cílem studia je získání vědomostí a dovedností využitelných v praktickém i rodinném životě.

- délka studia – 2 roky
- určeno pro chlapce i dívky
- ukončení závěrečnou zkouškou – žáci obdrží vysvědčení
- vhodné pro absolventy ZŠ speciální
- předpokládaný počet přijímaných uchazečů – 10
- uplatnění absolventů:
pomocné síly ve stravování, zdravotnictví, sociálních službách



Termín podání přihlášek – do 1. 3. 2017 ředitelce školy
Příjímací řízení – 21. 4. 2017 od 8 do 12 hodin formou pohovoru

podmínky přijetí:

- ukončení povinné školní docházky
- doporučení školského poradenského zařízení (PPP, SPC)
- lékařské potvrzení přihlášky o zdravotní způsobilosti uchazeče pro daný obor
- předpoklad pro dokončení studia

Bezbariérový přístup

Individuální přístup

Pomoc asistentů

Keramická dílna

Cvičná kuchyň

Velká tělocvična

Rehabilitace

Počítačová pracovna

Snoezelen

ZŠ, MŠ a PŠ Kolín, Kutnohorská 179, www.zskolin.cz
321 723 092